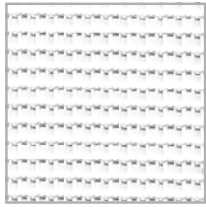
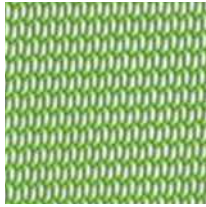


# OP | Mesh

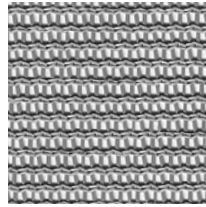
For | Für | Pour **Intrata, Officer-Net, Step, Sit.Net, Iso Ergo Mesh, Taktik**



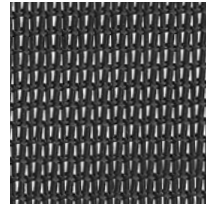
OP20



OP26



OP25



OP24N

**Composition:**

100% polyester

**Weight:**

280 g/m<sup>2</sup>

**Abrasion resistance:**

60 000 Martindale cycles

**Flammability:**

EN 1021-1, EN 1021-2 (OP-24N only)

**Material:**

100% Polyester

**Gewicht:**

280 g/m<sup>2</sup>

**Scheuerfestigkeit:**

60 000 Touren Martindale

**Brandschutznormen:**

EN 1021-1, EN 1021-2 (nur OP-24N)

**Composition :**

100% polyester

**Poids :**

280 g/m<sup>2</sup>

**Résistance à l'abrasion :**

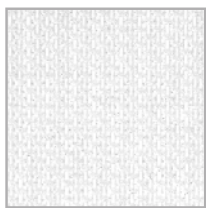
60 000 Cycles Martindales

**Résistance au feu :**

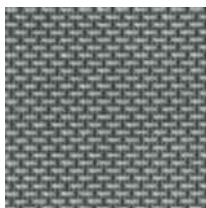
EN 1021-1, EN 1021-2 (OP-24N uniquement)

# KR.4921 | Mesh

For | Für | Pour **4ME**



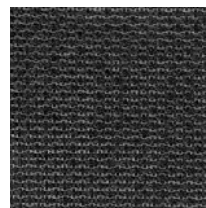
KR.4921.33



KR.4921.16



KR.4921.70



KR.4921.10

**Composition:**

66% polyester, 34% polyamide

**Weight:**

240 g/m<sup>2</sup>

**Abrasion resistance:**

200 000 Martindale cycles

**Flammability:**

EN 1021-1

**Material:**

66% Polyester, 34% Polyamid

**Gewicht:**

240 g/m<sup>2</sup>

**Scheuerfestigkeit:**

200 000 Touren Martindale

**Brandschutznormen:**

EN 1021-1

**Composition :**

66% polyester, 34% polyamide

**Poids :**

240 g/m<sup>2</sup>

**Résistance à l'abrasion :**

200 000 Cycles Martindales

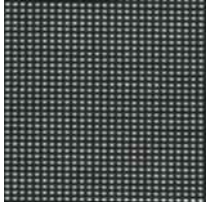
**Résistance au feu :**

EN 1021-1

Note! Colour patterns illustrated here may differ from the originals. Nowy Styl Group reserves the right to change the constructional features and finishes of products. Information about finishes applicable to each product can be found in Nowy Styl Group's pricelists. | Die tatsächlichen Farben können von den, im Katalog abgebildeten Farben abweichen. Weitere Informationen zu den Oberflächen / Stoffen finden Sie in den Preislisten. Nowy Styl Group behält sich das Recht vor, Designänderungen und Änderungen in den Stoffen und Oberflächen vorzunehmen. | Les coloris réels peuvent légèrement différer des coloris présentés dans ce nuancier. Pour plus d'informations sur les finitions disponibles pour chaque produit, se reporter aux Tarifs Publics. Nowy Styl Group se réserve le droit de modifier les finitions de ses produits.

# Mesh | NT

For | Für | Pour **Montana, Rumba, Iso Net**



01

**Composition:**  
100% polyester  
**Weight:**  
275 +/- 15 g/m<sup>2</sup>  
**Abrasion resistance:**  
35 000 Martindale cycles  
**Flammability:**  
EN 1021-1, EN 1021-2

**Material:**  
100% Polyester  
**Gewicht:**  
275 +/- 15 g/m<sup>2</sup>  
**Scheuerfestigkeit:**  
35 000 Touren Martindale  
**Brandschutznormen:**  
EN 1021-1, EN 1021-2

**Composition :**  
100% polyester  
**Poids :**  
275 +/- 15 g/m<sup>2</sup>  
**Résistance à l'abrasion :**  
35 000 cycles Martindales  
**Résistance au feu :**  
EN 1021-1, EN 1021-2

For | Für | Pour **Sail**



01



02



04



06

**Composition:**  
99% polyester + 1% elastane  
**Weight:**  
175 g/m<sup>2</sup>  
**Abrasion resistance:**  
30 000 Martindale cycles  
**Flammability:**  
EN 1021-1

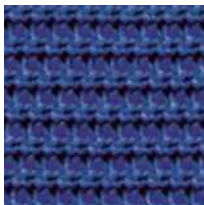
**Material:**  
99% Polyester + 1% Elastan  
**Gewicht:**  
175 g/m<sup>2</sup>  
**Scheuerfestigkeit:**  
30 000 Touren Martindale  
**Brandschutznormen:**  
EN 1021-1

**Composition :**  
99% polyester + 1% élasthanne  
**Poids :**  
175 g/m<sup>2</sup>  
**Résistance à l'abrasion :**  
30 000 Cycles Martindales  
**Résistance au feu :**  
EN 1021-1

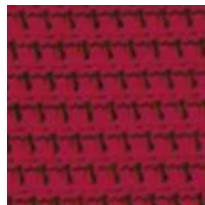
For | Für | Pour **GLOBEline**



01



04



09



13

**Composition:**  
100% polyester  
**Weight:**  
420 g/m<sup>2</sup>  
**Abrasion resistance:**  
30 000 Martindale cycles

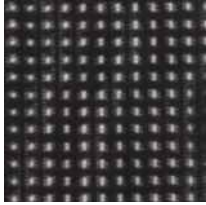
**Material:**  
100% Polyester  
**Gewicht:**  
420 g/m<sup>2</sup>  
**Scheuerfestigkeit:**  
30 000 Touren Martindale

**Composition :**  
100% polyester  
**Poids :**  
420 g/m<sup>2</sup>  
**Résistance à l'abrasion :**  
30 000 Cycles Martindales

# Mesh

# Mesh

For | Für | Pour

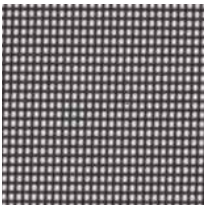


@-motion

**Composition:**  
100% polyester  
**Weight:**  
350 g/m<sup>2</sup>  
**Abrasion resistance:**  
10 000 Martindale cycles  
**Flammability:**  
EN 1021-1

**Material:**  
100% Polyester  
**Gewicht:**  
350 g/m<sup>2</sup>  
**Scheuerfestigkeit:**  
10 000 Touren Martindale  
**Brandschutznormen:**  
EN 1021-1

**Composition :**  
100% polyester  
**Poids :**  
350 g/m<sup>2</sup>  
**Résistance à l'abrasion :**  
10 000 Cycles Martindales  
**Résistance au feu :**  
EN 1021-1

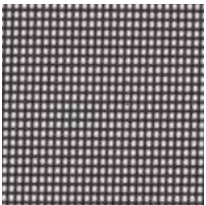


@-motion PRO

**Composition:**  
75% PVC, 25% PES  
**Weight:**  
560 g/m<sup>2</sup>  
**Abrasion resistance:**  
100 000 Martindale cycles  
**Flammability:**  
EN 1021-1, EN 1021-2

**Material:**  
75% PVC, 25% PES  
**Gewicht:**  
560 g/m<sup>2</sup>  
**Scheuerfestigkeit:**  
100 000 Touren Martindale  
**Brandschutznormen:**  
EN 1021-1, EN 1021-2

**Composition :**  
75% PVC, 25% PES  
**Poids :**  
560 g/m<sup>2</sup>  
**Résistance à l'abrasion :**  
100 000 Cycles Martindales  
**Résistance au feu :**  
EN 1021-1, EN 1021-2

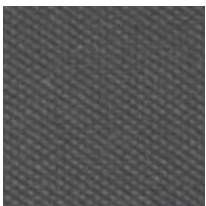


Z-body / Z-body  
Trade

**Composition:**  
75% PVC, 25% PES  
**Weight:**  
560 g/m<sup>2</sup>  
**Abrasion resistance:**  
100 000 Martindale cycles

**Material:**  
75% PVC, 25% PES  
**Gewicht:**  
560 g/m<sup>2</sup>  
**Scheuerfestigkeit:**  
100 000 Touren Martindale

**Composition :**  
75% PVC, 25% PES  
**Poids :**  
560 g/m<sup>2</sup>  
**Résistance à l'abrasion :**  
100 000 Cycles Martindales

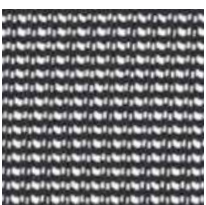


Extra

**Composition:**  
100% polyester  
**Weight:**  
220 g/m<sup>2</sup>  
**Abrasion resistance:**  
110 000 Martindale cycles  
**Flammability:**  
EN 1021-1, EN 1021-2

**Material:**  
100% Polyester  
**Gewicht:**  
220 g/m<sup>2</sup>  
**Scheuerfestigkeit:**  
110 000 Touren Martindale  
**Brandschutznormen:**  
EN 1021-1, EN 1021-2

**Composition :**  
100% polyester  
**Poids :**  
220 g/m<sup>2</sup>  
**Résistance à l'abrasion :**  
110 000 Cycles Martindales  
**Résistance au feu :**  
EN 1021-1, EN 1021-2



Mojito

**Composition:**  
100% polyester  
**Weight:**  
410 g/m<sup>2</sup>  
**Abrasion resistance:**  
25 000 Martindale cycles  
**Flammability:**  
EN 1021-1

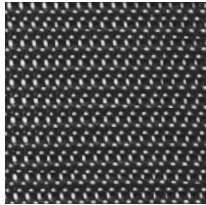
**Material:**  
100% Polyester  
**Gewicht:**  
410 g/m<sup>2</sup>  
**Scheuerfestigkeit:**  
25 000 Touren Martindale  
**Brandschutznormen:**  
EN 1021-1

**Composition :**  
100% polyester  
**Poids :**  
410 g/m<sup>2</sup>  
**Résistance à l'abrasion :**  
25 000 Cycles Martindales  
**Résistance au feu :**  
EN 1021-1

Note! Colour patterns illustrated here may differ from the originals. Nowy Styl Group reserves the right to change the constructional features and finishes of products. Information about finishes applicable to each product can be found in Nowy Styl Group's pricelists. | Die tatsächlichen Farben können von den, im Katalog abgebildeten Farben abweichen. Weitere Informationen zu den Oberflächen / Stoffen finden Sie in den Preislisten. Nowy Styl Group behält sich das Recht vor, Designänderungen und Änderungen in den Stoffen und Oberflächen vorzunehmen. | Les coloris réels peuvent légèrement différer des coloris présentés dans ce nuancier. Pour plus d'informations sur les finitions disponibles pour chaque produit, se reporter aux Tarifs Publics. Nowy Styl Group se réserve le droit de modifier les finitions de ses produits.

# Mesh

For | Für | Pour



Neo-Lux

**Composition:**  
100% polyester  
**Weight:**  
225 g/m<sup>2</sup>  
**Abrasion resistance:**  
40 000 Martindale cycles

**Material:**  
100% Polyester  
**Gewicht:**  
225 g/m<sup>2</sup>  
**Scheuerfestigkeit:**  
40 000 Touren Martindale

**Composition :**  
100% polyester  
**Poids :**  
225 g/m<sup>2</sup>  
**Résistance à l'abrasion :**  
40 000 Cycles Martindales

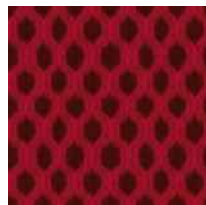
For | Für | Pour **Intrata PRO 0 14, Intrata PRO M 24, Passu, Globeline Comfort, Montana Plus**



RN60061



RN63034



RN64089



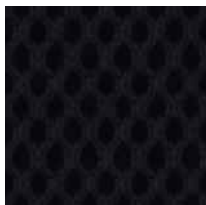
RN68056



RN60011



RN66064



RN60999



RN60025

**Composition:**  
100% polyester  
**Weight:**  
318 g/m<sup>2</sup>  
**Abrasion resistance:**  
70 000 Martindale cycles  
**Flammability:**  
EN 1021-1, EN 1021-2, Calif. Bull. 117E

**Material:**  
100% Polyester  
**Gewicht:**  
318 g/m<sup>2</sup>  
**Scheuerfestigkeit:**  
70 000 Touren Martindale  
**Brandschutznormen:**  
EN 1021-1, EN 1021-2, Calif. Bull. 117E

**Composition :**  
100% polyester  
**Poids :**  
318 g/m<sup>2</sup>  
**Résistance à l'abrasion :**  
70 000 Cycles Martindales  
**Résistance au feu :**  
EN 1021-1, EN 1021-2, Calif. Bull. 117E