

# CSE | Era

2

PRICE GROUP | PREISGRUPPE | GROUPE DE PRIX



CSE20



CSE10



CSE19



CSE02



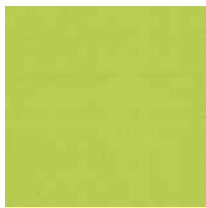
CSE11



CSE01



CSE03



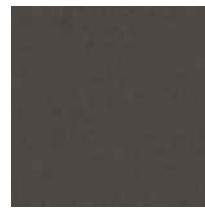
CSE07



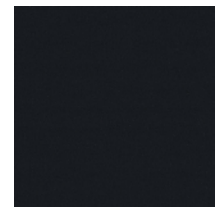
CSE16



CSE13



CSE21



CSE14

**Composition:**

100% polyester. Non metallic dyestuffs

**Weight:**

320 g/m<sup>2</sup>

**Abrasion resistance:**

≥100 000 Martindale cycles

**Flammability:**

EN 1021-1, EN 1021-2, BS 7176 low hazard

**Material:**

100% Polyester. Nicht schwermetallhaltige Farbstoffe

**Gewicht:**

320 g/m<sup>2</sup>

**Scheuerfestigkeit:**

≥100 000 Touren Martindale

**Brandschutznormen:**

EN 1021-1, EN 1021-2, BS 7176 low hazard

**Composition :**

100% polyester. Teintures non métalliques

**Poids :**

320 g/m<sup>2</sup>

**Résistance à l'abrasion :**

≥100 000 Cycles Martindales

**Résistance au feu :**

EN 1021-1, EN 1021-2, BS 7176 low hazard

Note! Colour patterns illustrated here may differ from the originals. Nowy Styl Group reserves the right to change the constructional features and finishes of products. Information about finishes applicable to each product can be found in Nowy Styl Group's pricelists. | Die tatsächlichen Farben können von den, im Katalog abgebildeten Farben abweichen. Weitere Informationen zu den Oberflächen / Stoffen finden Sie in den Preislisten. Nowy Styl Group behält sich das Recht vor, Designänderungen und Änderungen in den Stoffen und Oberflächen vorzunehmen. | Les coloris réels peuvent légèrement différer des coloris présentés dans ce nuancier. Pour plus d'informations sur les finitions disponibles pour chaque produit, se reporter aux Tarifs Publics. Nowy Styl Group se réserve le droit de modifier les finitions de ses produits.